

eEnter

στην ενημέρωση για τις δραστηριότητες του ΙΝΕ ΟΤΟΕ

Information Technology @ ine.otoe



Το ΙΝΕ/ΟΤΟΕ έχει αναπτύξει μια πολύ στενή σχέση με τις νέες τεχνολογίες. Αξιοποιώντας την παρουσία του σε μια σειρά ευρωπαϊκών προγραμμάτων, απέκτησε μια σημαντική τεχνογνωσία, γεγονός που επέτρεψε να δημιουργήσει μια σειρά από δικτυακούς τόπους, να σχεδιάζει και να δημιουργεί δίκτυα, να επεξεργάζεται ψηφιακά video, audio, φωτογραφικά αρχεία και να αξιοποιεί μια σειρά εφαρμογές DTP.

Η ΟΤΟΕ και το ΙΝΕ/ΟΤΟΕ μπορούν επιπλέον κάνοντας χρήση της επικοινωνίας μέσω των υπολογιστών:

- Να υποστηρίζουν αποτελεσματικότερα τις διοικητικές λειτουργίες τους
- Να βελτιώσουν τη διεθνή οργάνωση και την επικοινωνία μεταξύ των μελών τους
- Να προσφέρουν ή να βελτιώσουν υπηρεσίες πληροφοριών προς τα μέλη τους
- Να προσφέρουν προγράμματα εκπαίδευσης εξ' αποστάσεως
- Να αποκτήσουν πρόσβαση σε βάσεις δεδομένων και πληροφοριών
- Να υποστηρίζουν αποτελεσματικότερα τις δράσεις τεχνικής υποστήριξης και αλληλεγγύης στον ευρύτερο χώρο της Βαλκανικής και τον Ευξείνο Πόντο

Στην κατεύθυνση αυτή έχουν γίνει ήδη σημαντικά βήματα. Έχει δημιουργηθεί μια σύγχρονη υποδομή με συνεχή πρόσβαση στο διαδίκτυο και δυνατότητες για δορυφορικό Internet, video conferences και advanced distance learning applications.

Η εκπαίδευση των συνδικαλιστικών μας στελεχών είναι η μεγάλη προτεραιότητα για την επόμενη περίοδο. Και παρά το γεγονός ότι και εδώ υπάρχει ήδη σημαντική εμπειρία, η μέχρι τώρα εικόνα επιβάλλει νέες επαναπροσεγγίσεις...

lakkas@otoe.gr

To e or not to be

Ο κόσμος που ζούμε, συνδέεται άμεσα με την γρήγορη και εύκολη πρόσβαση της ηλεκτρονικής πληροφορίας.

Οι νέες τεχνολογίες της επικοινωνίας, μπορούν να συνδέσουν διαφορετικούς οργανισμούς και ανθρώπους, σε διαφορετικά μέρη του κόσμου τόσο εύκολα όσο η σύνδεση γραφείων και εργαζομένων μέσα σε κάποιο οργανισμό.

Τα συνδικάτα πρέπει και μπορούν να χρησιμοποιούν τις εφαρμογές του INTERNET για διαφορετικούς σκοπούς, όπως:

■ **Οργάνωση:** Τα συνδικάτα μπορούν να επικοινωνήσουν με τα μέλη και τα στελέχη τους πιο αποτελεσματικά και αποδοτικά, ακόμη και σε απομακρυσμένες περιοχές.



■ **Έρευνα:** Τα συνδικάτα μπορούν να έχουν εύκολη πρόσβαση σε ειδικούς και πληροφορίες ανά τον κόσμο.

■ **Εκπαίδευση:** Η τηλεματική υποστηρίζει καινούργιες μορφές εκμάθησης εξ' αποστάσεως που εμπειριάζουν ηλεκτρονική συνδιάσκεψη και ενεργή συμμετοχή.

■ **Παροχή Υπηρεσιών:** Τα συνδικάτα μπορούν να προσφέρουν συμ-

βουλές, πληροφορίες και βοήθεια στα μέλη.

■ **Αλληλεγγύη:** Οι δραστηριότητες αλληλεγγύης μπορούν να είναι οργανωμένες και συντονισμένες σε πολύ μεγάλη κλίμακα.

Τα συνδικάτα είναι επί πλέον και τα ίδια οργανισμοί με υπαλλήλους, διοικητικές δομές, ανάγκες για επικοινωνία. Κάνοντας χρήση των δυνατοτήτων της νέας τεχνολογίας γίνονται ολοένα και πιο αποτελεσματικά, αυξάνοντας την παραγωγικότητά τους, ενώ ταυτόχρονα παρέχουν μεγαλύτερες ελευθερίες στους εργαζόμενους σ' αυτά.

Οι ανεπτυγμένες τεχνολογίες επικοινωνίας μπορούν να τα βοηθήσουν επίσης να ανταποκρίνονται αμεσότερα στις ανάγκες των μελών τους, αυξάνοντας την ταχύτητα της επικοινωνίας και χρησιμοποιώντας, ολοένα και πιο φθηνές, προσβάσεις σε πληροφοριακούς πόρους και συμβουλές.

Η τεχνολογία μπορεί, αν χρησιμοποιηθεί σε ένα ευρύ φάσμα δραστηριοτήτων των συνδικάτων, να διευκολύνει την συνεργασία, την εκπαίδευση και την έρευνα και να κάνει τη λήψη αποφάσεων, πιο γρήγορη και πιο αντιπροσωπευτική, με το να απλοποιεί και να επιταχύνει την επικοινωνία και τη συμμετοχή.

Μπορεί να τους επιτρέψει να χρησιμοποιήσουν την εμπειρία και τη γνώση άλλων οργανισμών σε άλλα μέρη του κόσμου, τους δίνει πρόσβαση στον τεράστιο πλούτο πληροφοριών, που είναι αποθηκευμένες σε βάσεις δεδομένων και αρχείων υπολογιστών.

Το e θα είναι ένα μέρος από την καθημερινή ζωή μας. Η πρόκληση της Κοινωνίας της πληροφορίας είναι μπροστά μας.



Η πρώτη πιλοτική παρουσία του INE/OTOE στο διαδίκτυο τοποθετείται το 1996. Το web site που σχεδιάσαμε και αναπτύξαμε τότε εσωτερικά, μας επέτρεψε σταδιακά να αποκτήσουμε μια σημαντική τεχνογνωσία, αποτέλεσμα της οποίας ήταν η δημιουργία το 1998 ενός ολοκληρωμένου, πιστεύουμε, δικτυακού τύπου τον οποίο ενημερώνουμε και ανανεώνουμε συνεχώς.

Το web site του INE/OTOE, που είναι προσβάσιμο στην ηλεκτρονική διεύθυνση: www.ine.otoe.gr, δημιουργήθηκε και αναπτύχθηκε σε περιβάλλον Microsoft Windows NT με εξυπηρετητή (server) τον Microsoft Internet Information Server 4. Έγινε επίσης χρήση του Microsoft SQL Server 7 και του Microsoft Front Page. Για την σύνδεση ανάμεσα στον εξυπηρετητή του Internet και την βάση δεδομένων αλλά και ως γλώσσα προγραμματισμού, χρησιμοποιήθηκε η γλώσσα Visual Basic της Microsoft και συγκεκριμένα η έκδοσή της Active Server Pages.

Το περιεχόμενο του web site, έχει χωριστεί σε δύο αυτόνομα μέρη:

Το **Internet** στο οποίο “ξεδιπλώνουμε” όλη τη δραστηριότητα του INE/OTOE μέσα από τις παρακάτω ενότητες:

Ταυτότητα: Σύντομη παρουσίαση του INE/OTOE

Εκδόσεις: Πλήρης ηλεκτρονική πρόσβαση στα βιβλία που έχουμε μέχρι τώρα εκδώσει

Έρευνες-Μελέτες: Παρουσίαση της δραστηριότητάς μας στο συγκεκριμένο τομέα

Σεμινάρια: Πληροφορίες για τις εκπαιδευτικές μας δραστηριότητες από το 1995 μέχρι σήμερα

Προγράμματα: Συνοπτική παρουσίαση των προγραμμάτων που υλοποιούμε

Διεθνείς Σχέσεις: Ενημέρωση για τις διεθνείς δραστηριότητές μας

Τεκμηρίωση: Αρχεία με επιστημονικό και συνδικαλιστικό ενδιαφέρον

Links: Σύνδεσμοι σε χρήσιμους δικτυακούς τόπους

Enter: Το news letter του INE/OTOE σε μορφή PDF

Το **Intranet** το οποίο είναι προσβάσιμο μόνο, με κωδικό χρήστη και κωδικό πρόσβασης, από τα στελέχη του INE/OTOE και το επιστημονικό του επιτελείο.





Η ΟΤΟΕ ανέθεσε στο ΙΝΕ/ΟΤΟΕ, πριν από ένα περίπου χρόνο, την υποστήριξη της στον τομέα της τεχνολογίας και των εφαρμογών πληροφορικής.

Στο σύντομο αυτό χρονικό διάστημα, σχεδιάσαμε και αναπτύξαμε ένα σύγχρονο εσωτερικό δίκτυο με συνεχή πρόσβαση στο Internet και δυνατότητες:

Δορυφορικού Internet, Videoconference, Advanced Distance Learning Applications.

Και στο site της ΟΤΟΕ υπάρχουν δύο αυτόνομα μέρη:

Το **Internet**, που παρουσιάζεται η πολιτική και η δραστηριότητα της ΟΤΟΕ μέσα από τις παρακάτω ενότητες:

Ταυτότητα: Σύντομο Ιστορικό της ΟΤΟΕ και τη σύνθεση των οργάνων της.

Γραμματείες: Οι επιμέρους δραστηριότητες των γραμματειών της ΟΤΟΕ.

Δελτία Τύπου: Τα Δελτία Τύπου που εκδίδει η ΟΤΟΕ

Ανακοινώσεις: Οι ανακοινώσεις της ΟΤΟΕ

Συνέδρια: Οι αποφάσεις των συνεδρίων της ΟΤΟΕ

Συλλογικές Συμβάσεις: Οι Συλλογικές Συμβάσεις που υπογράφει ο κλάδος

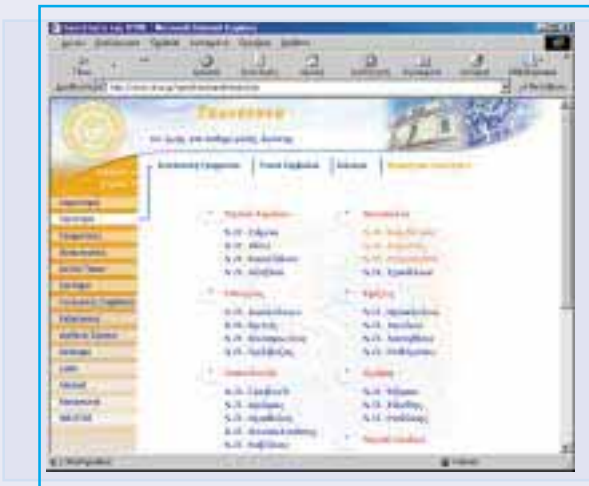
Λεύκωμα: Η ιστορική πορεία της ΟΤΟΕ από την ίδρυση της μέχρι και σήμερα.

Links: Ενδιαφέροντες δικτυακοί τόποι

To Intranet, που παρέχει τη δυνατότητα άμεσης ηλεκτρονικής επικοινωνίας ανάμεσα στα στελέχη της ΟΤΟΕ.

Στο χώρο αυτό είναι επίσης ηλεκτρονικά προσβάσιμο το καταστατικό, ο κανονισμός των Ν.Π. της ΟΤΟΕ, όπως επίσης και μια σειρά από εσωτερικές ανακοινώσεις της ΟΤΟΕ.

Σημαντική αναφορά πρέπει να γίνει στο FORUM, το χώρο του ηλεκτρονικού διαλόγου που επιτρέπει την άμεση διακίνηση πληροφοριών, ιδεών και απόψεων.



TRADE UNION NETWORK OF SOUTH EAST EUROPE

Το ΙΝΕ/ΟΤΟΕ δημιούργησε στο web site της ΟΤΟΕ ένα δίκτυο επικοινωνίας (INTRANET) για τραπεζικά συνδικάτα των χωρών της Βαλκανικής και του Εύξεινου Πόντου.

Το **INTRANET** αυτό κτίσθηκε πάνω στο δικτυακό τόπο της ΟΤΟΕ, έτσι ώστε να τον καταστήσει πύλη εισόδου για τα τραπεζικά συνδικάτα και τους συναδέλφους της ευρύτερης περιοχής.

Το **SETUNET** είναι προσβάσιμο μόνο από εξουσιοδοτημένους από τα συνδικάτα χρήστες και η δομή έχει τις παρακάτω ενότητες:

Unions: παρουσιάζονται όλα τα τραπεζικά συνδικάτα σε κάθε χώρα καθώς επίσης και τα αρμόδια για επαφές πρόσωπα.

News & Events: Τα νέα και οι εξελίξεις για συνδικαλιστικές δραστηριότητες στην κάθε χώρα.

Balkan Conferences: Πληροφορίες και αποφάσεις των Βαλκανικών Συνδιασκέψεων.

Financial System: Συγκριτικά στοιχεία για τις εξελίξεις στο τραπεζικό σύστημα σε κάθε χώρα πάνω σε ένα δομημένο ερωτηματολόγιο, που θα ανανεώνεται τακτικά.

Labour Relations: Συγκριτικά στοιχεία για τις εξελίξεις στις εργασιακές σχέσεις και την απασχόληση σε κάθε χώρα πάνω σε ένα δομημένο ερωτηματολόγιο, που θα ανανεώνεται τακτικά.

Forum: Χώρος ηλεκτρονικού διαλόγου.

Contact us: Επικοινωνία του με τον web-master.



Το ΙΝΕ/ΟΤΟΕ έχει αναπτύξει επίσης, στο πλαίσιο της συμμετοχής του σε διάφορα Ευρωπαϊκά Προγράμματα δικτυακούς τόπους για τα παρακάτω projects:

- ADAPT/EUROTRAIN (www.eurotrain.net)
- Leonardo da Vinci/PREMEQ (www.otoe.gr/premeq)
- Leonardo da Vinci/DEFACIL (www.otoe.gr/defacil)

Οι δικτυακοί αυτοί τόποι φιλοξενούνται στον Internet Server της ΟΤΟΕ και συντηρούνται και ανανεώνονται από το ΙΝΕ/ΟΤΟΕ.

